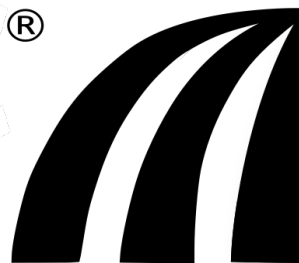


COMINCIAMO A COSTRUIRE CON I GIUSTI CRITERI

BACRIC®

Innoviamo la sostanza del costruire

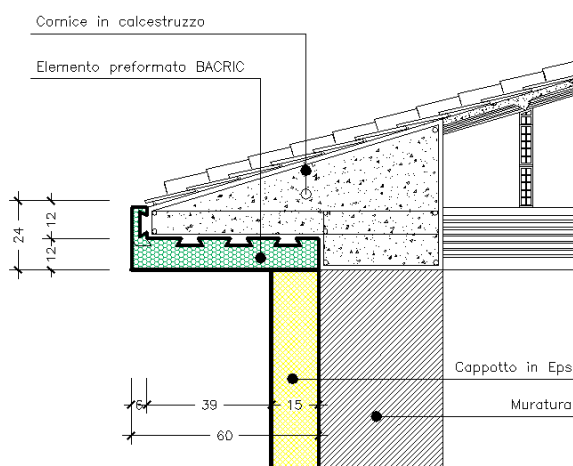
Prodotto da ERREGIDUE s.r.l. a marchio registrato



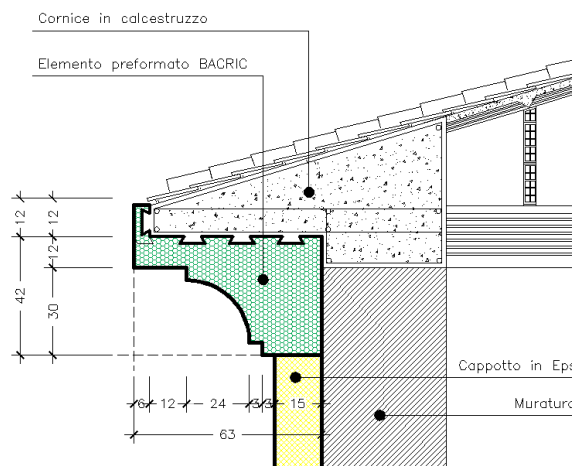
BACRIC è un innovativo sistema di costruzione, composto da elementi prefabbricati, di facile posa, forniti anche su disegno del cliente.

Si tratta di pannelli di Polistirene Espanso Sinterizzato (EPS), in alta densità, sagomati, da 1000 mm, disponibili a catalogo in vari formati e dimensioni.

L'infinita versatilità delle forme realizzabili, unita alla leggerezza dei materiali impiegati, rendono **BACRIC** un prodotto dai molteplici utilizzi.



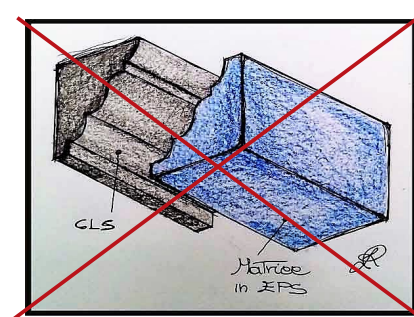
SEZIONE TIPO - CORNICE DI GRONDA PIANA (DI SERIE)



SEZIONE TIPO - CORNICE DI GRONDA SAGOMATA (SU DISEGNO DEL CLIENTE)

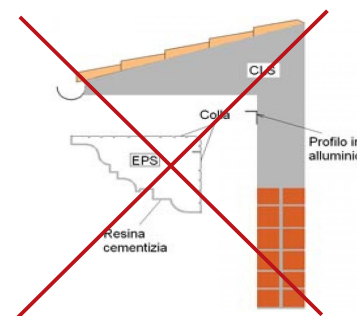
- **Non è solo una cassaforma**

Il pannello preformato in EPS, concepito per annullare completamente qualsiasi possibilità di ponte termico, viene posato in opera prima del getto della gronda o della soletta in calcestruzzo; funge da cassero ma, rispetto al tradizionale sistema di costruzione di cornici sagomate, non è una matrice, bensì un elemento che rimane in opera formando la sagoma di gronda. Il prodotto viene fornito già rasato sulle facce a vista con malte cementizie e resine, gli elementi posati in continuità vengono infine perfezionati in cantiere nelle zone di giuntura. La successiva fase è quindi la tinteggiatura.



- **Non è una cornice sottogronda**

Il pannello **BACRIC** a differenza delle tradizionali cornici sottogronda in EPS, consente di realizzare un elemento continuativo dell'isolamento di facciata, senza soluzione di continuità fra interno e esterno del fabbricato.



Indicazioni di lavorazione

Preparazione, supporto e fissaggio

1. Nel caso di edifici esistenti, è necessario eliminare i residui di pitture o intonaci non ben aderenti.
2. In tutti i casi, prima di applicare gli elementi **BACRIC** si deve procedere a stuccare le eventuali cavità del sottofondo rendendole planari. I nuovi intonaci di fondo vanno lasciati maturare in profondità.
3. Gli elementi **BACRIC** vanno posati su un piano d'appoggio formato da cassero in opera sagomato ad "L", semplicemente accostati e non fissati a formare l'aggetto di gronda.
4. Successivamente alla posa, si può procedere all'armatura e al getto della cornice di gronda.

ATTENZIONE! Particolari nicchie a "coda di rondine" poste nella faccia interna dell'elemento, garantiscono un ulteriore e sicuro ancoraggio al getto di calcestruzzo che si andrà a eseguire.



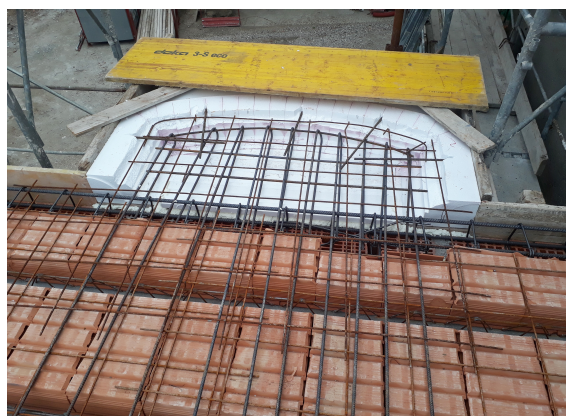
1



2



3



4

*Foto di un cantiere per la ristrutturazione di un edificio
(rifacimento solaio di copertura FOTO 1, 2, 3 - rifacimento piano primo e balcone FOTO 4)*

Operazioni di taglio

I profili **BACRIC** che normalmente arriveranno in cantiere a misura come da specifiche del cliente, potranno tuttavia, per variazioni, essere modificati nella lunghezza con semplici strumenti di lavoro di comune utilizzo in cantiere.



Realizzazione dei giunti

I punti di giuntura tra un profilo e l'altro, verranno realizzati utilizzando la particolare resina fornita da ERREGIDUE s.r.l..

Il produttore fornirà ciascun profilo **BACRIC** dotato di uno sbordo di rete che, andando a sormontare il profilo successivo, renderà, dopo un'opportuna rasatura, perfettamente continuativa la sequenza degli elementi, per ovviare il problema di indesiderate fessure capillari in corrispondenza dei giunti. La fase successiva, dopo un adeguato tempo di asciugatura, sarà quella della tinteggiatura.

Stesura della malta di finitura nel caso di prodotto fornito grezzo e rasato in opera

Nel caso in cui **BACRIC** sia fornito grezzo, la posa della rete di armatura, dei paraspigoli e la finitura, verranno eseguite in cantiere. In questo caso specifico si andrà ad usare la malta cementizia fibrorinforzata normalmente impiegata per la rasatura dei sistemi a cappotto in EPS.

Il produttore consiglia, soprattutto in caso di utilizzo di sagome con spigoli vivi, l'utilizzo di paraspigoli.



Foto in cantiere dopo lo scassero

Dimensioni

- Profili con sezioni realizzabili secondo modelli a catalogo o su misura, con andamento lineare o sagomato.
- Lunghezza pezzi standard: 1000 mm.
- Tipologia bordo profilo standard: bordo dritto (su richiesta con taglio a 45° o altri).

Voce da capitolato

ERREGIDUE s.r.l. fornisce un manuale d'uso dettagliato per una corretta posa in opera del prodotto. Gli elementi in Polistirene Espanso Sinterizzato (EPS) autoestinguente in alta densità, sagomati o piani, forniti, nelle versioni standard, in pannelli da 1000 mm, sono disponibili a catalogo in vari formati e dimensioni, oppure su disegno del cliente.

Campo di applicazione

- In ambienti interni che esterni.
- Su tutti i supporti portanti atti all'incollaggio.
- Elementi per uso universale, estremamente duttili e di facile applicazione, per il rinnovo e la configurazione decorativa di nuove costruzioni o di già esistenti.
- Particolarmente adatti per cornici di gronde piane e sagomate, velette, aggetti, poggioli, porticati.



Principali vantaggi e differenze rispetto ai sistemi tradizionali

Il sistema **BACRIC** si differenzia da altri sistemi presenti in commercio, e si caratterizza per le seguenti peculiarità:

RIDUZIONE DEI TEMPI DI POSA:

- **BACRIC** non prevede l'incollaggio del sistema al supporto, questo consente il conseguente azzeramento dei tempi di attesa per poter procedere con le operazioni successive.
- Il sistema **BACRIC** non necessita di prelievo della cassaforma, la quale rimane in opera a formare il manufatto voluto.

MIGLIORAMENTO EFFICIENZA ENERGETICA:

- Rispetto ai comuni sistemi in EPS presenti in commercio, **BACRIC** garantisce una perfetta ed insuperabile performance energetica, in quanto azzerata i ponti termici. L'aggetto di gronda o quanto sopra indicato, infatti, risulterà essere, in tutte le facce esposte all'esterno, completamente isolato, data l'interposizione dell'elemento in EPS dello spessore desiderato.

RIDUZIONE DEI COSTI:

- **BACRIC** funge da cassero oltre che da elemento di finitura, annulla i costi derivanti dal lievo e dallo smaltimento della cassaforma in EPS, tipico dei sistemi in EPS presenti sul mercato e comunemente adottati per la realizzazione di gronde in c.a. sagomate.
- **BACRIC** non è un elemento aggiuntivo che si applichi in un secondo momento alla struttura.
- L'utilizzo di **BACRIC** consente un notevole alleggerimento del manufatto con grande riduzione nell'utilizzo di ferro di armatura e calcestruzzo.

